

- 1x přístavek pro HUP kotelný - součást stavební části
(minimální vnitřní rozměry 400x500x1300mm)
nerezová dvířka 500x500mm

1x příruba s krkem DN80 PN16

1x HUP kotelný elektromagnetický havarijní
rychleuzavírací plnopřítočný klapkový ventil
MAG 3 DN100 s přírubovými hrdly DN80 PN 16

1x příruba s krkem DN80 PN16

1x příruba s krkem DN80 PN16

1x plynový filtr DN80 PN16

1x příruba s krkem DN80 PN16

1x manometr (tlakoměr) 1,6% o průměru 160mm

stupnice: kPa, MPa, Bar, mBar
- 1x T-kus redukovaný DN80/DN25/DN80

1x navařovací trubka DN25xR1"

1x KK DN25 (1")

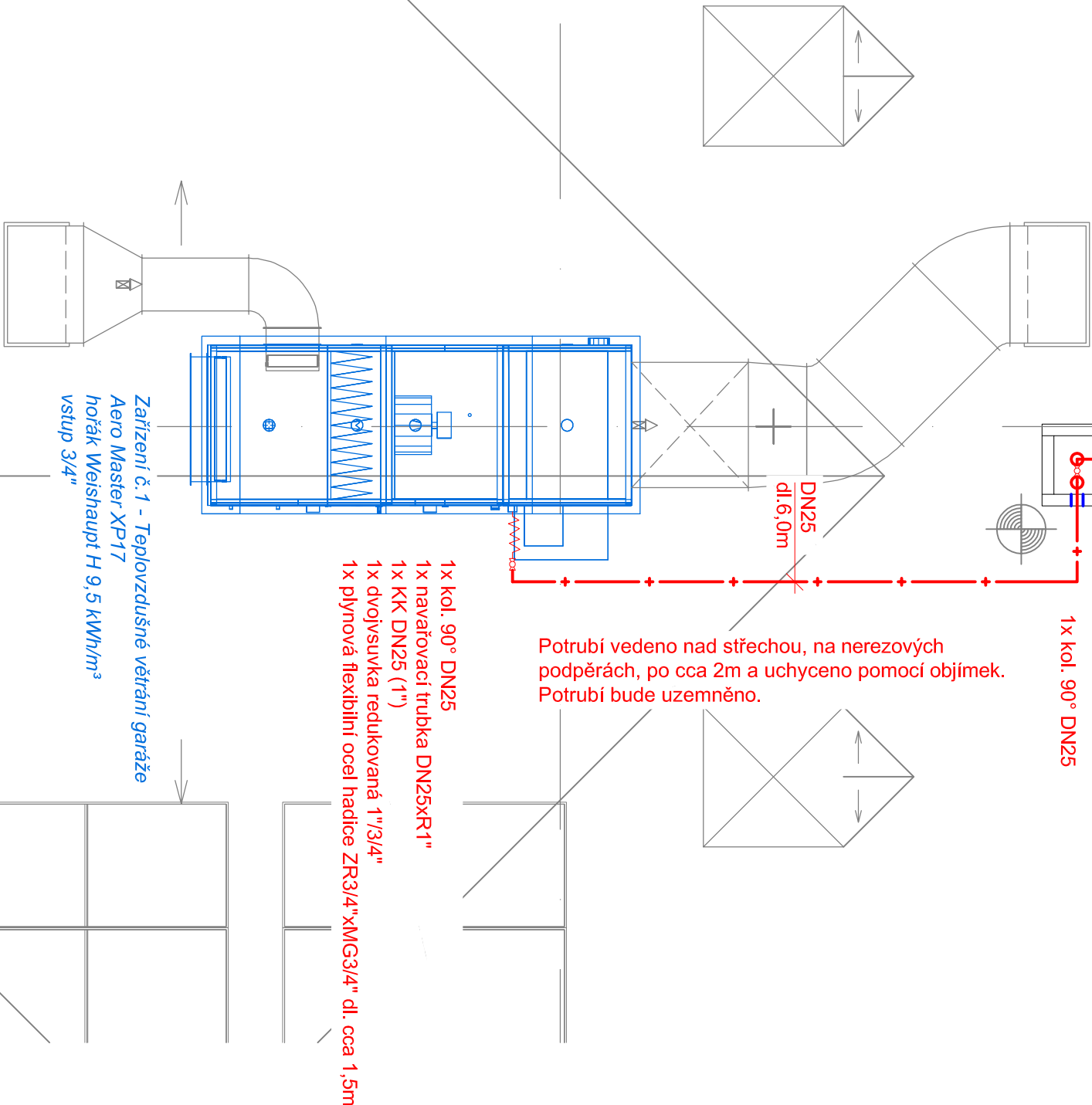
1x šroubení přímé R1"

1x navařovací trubka DN25xR1"

2x kol. 90° DN25

prostup přístavkem

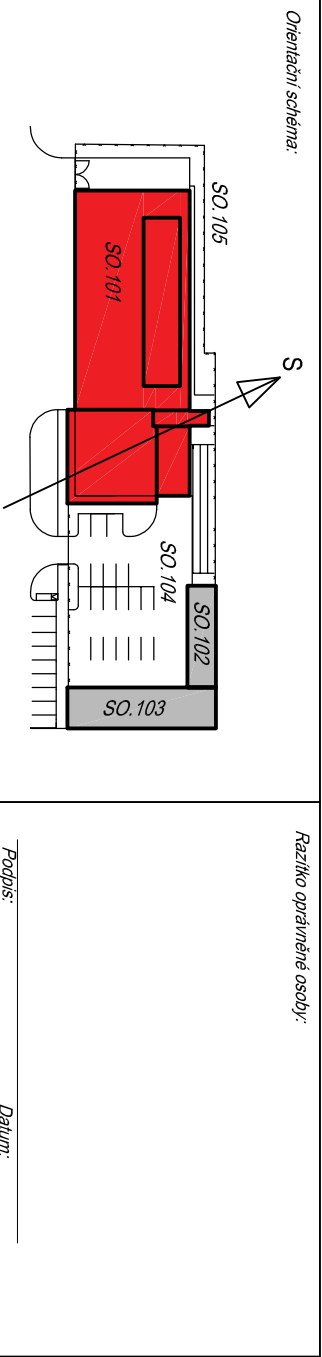
1x ochranná trubka DN50 dl. cca 0,1m



Potrubí vedeno nad střechou, na nerezových podpěrách, po cca 2m a uchyceno pomocí objímek. Potrubí bude uzemněno.

- 1x kol. 90° DN25
- 1x navařovací trubka DN25xR1"
- 1x KK DN25 (1")
- 1x dvojsuvka redukovaná 1"/3/4"
- 1x plynová flexibilní ocel hadice ZR3/4"xMG3/4" dl. cca 1,5m

Souřadnicový systém S-JTSK
Výškový systém Bpv



Revize:	Datum:	Popis:	Podpis:	Kontroloval:				
Stavební investor:		Správa železnic, státní organizace Dlážděná 1003/7, 110 00 Praha 1- Nové Město						
Zástupce investora:		Stavební správa západ, Sokolovská 1955/278, 190 00, Praha 9						
generální projektant stavby:		ARTECH spol. s r.o. Václavské náměstí 819/43, 110 00 Praha , IČ: 25024671 Adresa pro doručování: Žitkova 152, 436 01 Litvínov E-mail: artech@artech.cz , tel. 476 111 782						
vypracoval (projektant):		autORIZOVAL (zodpovědný projektant):		řízení projektu (vedoucí projektant):				
Pavel Musil		Pavel Musil		Ing. Jaroslav Henzl				
kraj:	Středočeský	obec:	Nymburk	k.ú.				
				Nymburk				
Areál HZS Nymburk D1.01 SO.101 - HLAVNÍ OBJEKT- STANICE HZS D1.01.4 TECHNIKA PROSTŘEDÍ STAVEB D1.01.4.6 VNITŘNÍ ROZVOD OPZ								
					stupeň PD			
					datum			
					formát			
					měřítko			
zakázka								
PŮDORYS STŘECHY				05.				